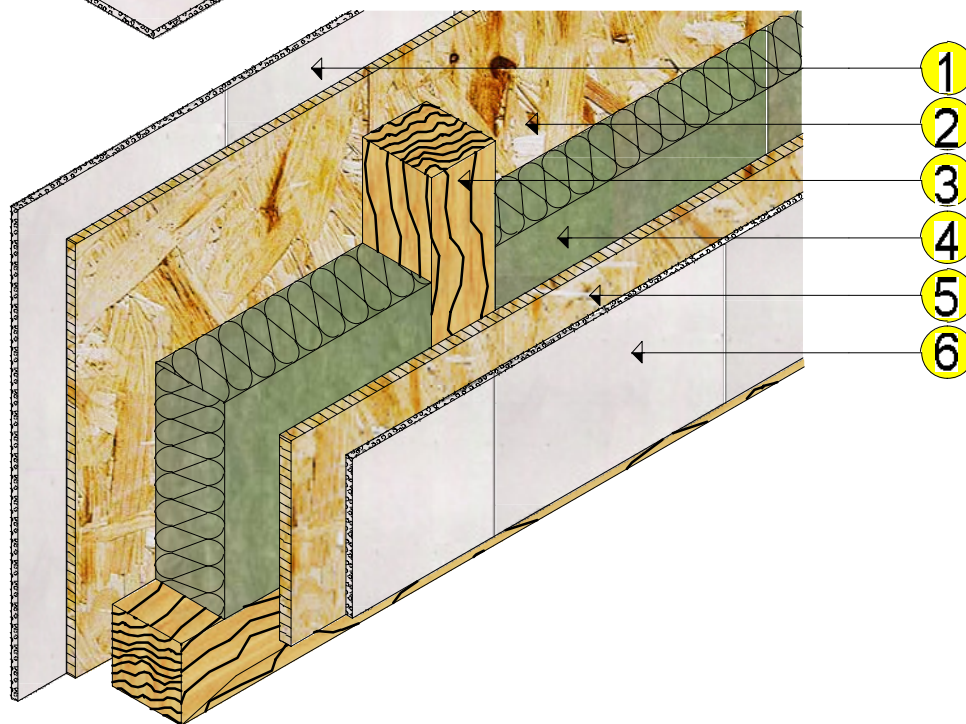


Deckenkonstruktion

mit ca. 400 mm Stärke

- 1 Bodenbelag
- 2 45 mm Anhydrit - Estrich
- 3 PE - Folie 0.2 mm
- 4 20 mm Trittschalldämmung
- 5 20 mm Wärmedämmung
- 6 22 mm OSB-Platte
- 7 220 mm Balken
- 8 220 mm Zellulose
- 9 15 mm OSB-Platte
- 10 20 mm Lattung
- 11 12.5 mm Gipswerkstoffplatte



Innenwandkonstruktion

mit ca. 155 mm Stärke

Schalldämmmaß R' w 46 dB
Feuerwiderstandsklasse F30 B

1. 12.5 mm Gipswerkstoffplatte
2. 15 mm OSB-Platte
3. Holzriegelkonstruktion 100 mm
4. 100 mm Steinwolle
5. 15 mm OSB-Platte
6. 12.5 mm Gipswerkstoffplatte